

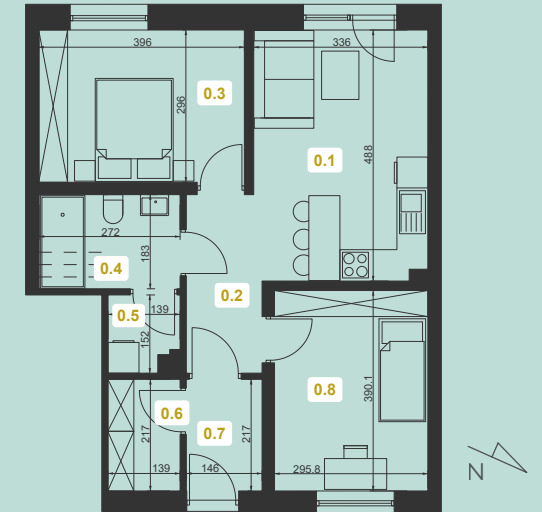
BUDYNEK D - PARTER

POWIERZCHNIA 56,73 m²

3 POKOJE



Widok osiedla z lotu ptaka



Rzut parteru

0.1 Salon/Jadalnia/Kuchnia	15,85 m ²
0.2 Korytarz	4,97 m ²
0.3 Pokój	11,65 m ²
0.4 Łazienka	4,79 m ²
0.5 Pralnia	1,89 m ²
0.6 Garderoba	2,95 m ²
0.7 Wiatrołap	3,13 m ²
0.8 Pokój	11,50 m ²

Powierzchnia całkowita 56,73 m²

Powierzchnia ogródka 50,00 m²

SPRZEDAŻ APARTAMENTÓW

tel. 516 735 753

e-mail: spredaz@jaspisowaapartamenty.pl

DOMWISE SP. Z O.O.

NIP 5170450450

WWW.JASPISOWAAPARTAMENTY.PL

Niniejszy rysunek ma charakter poglądowy. Docelowy rzut kondygnacji może nieznacznie ulec zmianie na etapie realizacji inwestycji. Zmianie nie ulegną istotne cechy świadczenia oraz funkcjonalność budynku.

Wymiary pomieszczeń, lokalizację przyborów sanitarnych, rozmieszczenie punktów instalacyjnych itp. podano zgodnie z projektem budowlanym. Mogą wystąpić niewielkie różnice wymiarów i usytuowania elementów powstałe w trakcie prac budowlanych. Przedstawiona na rzucie aranżacja ma charakter przykładowy, umeblowanie nie stanowi wyposażenia nabywanego lokalu.