



Kameralne osiedle w doskonałej lokalizycji



Prywatny ogródek i dwa miejsca parkingowe



Energooszczędne, ekologiczne budownictwo

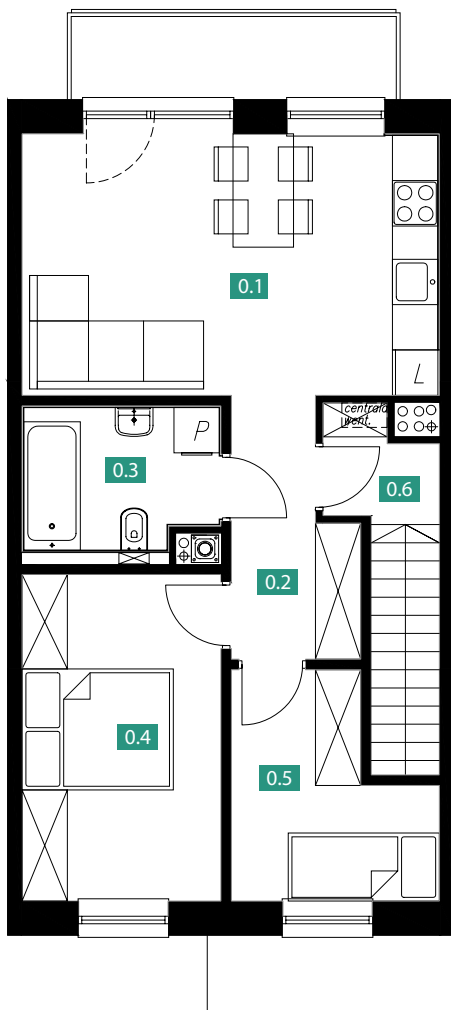


Widok osiedla z lotu ptaka

## BUDYNEK J - PIĘTRO

POWIERZCHNIA 50,26m<sup>2</sup>

3 POKOJE



Rzut piętra



Widok budynku od strony ogródka

01	Kuchnia+Jadalnia+Salon	19,02m <sup>2</sup>
02	Korytarz	4,95m <sup>2</sup>
03	Łazienka	4,66m <sup>2</sup>
04	Pokój	11,36m <sup>2</sup>
05	Pokój	6,82m <sup>2</sup>
06	Komunikacja	3,45m <sup>2</sup>

Powierzchnia całkowita 50,26m<sup>2</sup>

### SPRZEDAŻ APARTAMENTÓW

tel. 516 735 753

e-mail: [sprzedaz@jaspisowaapartamenty.pl](mailto:sprzedaz@jaspisowaapartamenty.pl)

DOMWISE SP Z O.O.

NIP 5170400540

[WWW.JASPISOWAAPARTAMENTY.PL](http://WWW.JASPISOWAAPARTAMENTY.PL)

Niniejszy rysunek ma charakter poglądowy. Docelowy rzut kondygnacji może nieznacznie ulec zmianie na etapie realizacji inwestycji. Zmianie nie ulegną istotne cechy świadczenia oraz funkcjonalność budynku.

Wymiar pomieszczeń, lokalizację przyborów sanitarnych, rozmieszczenie punktów instalacyjnych itp. podano zgodnie z projektem budowlanym. Mogą wystąpić niewielkie różnice wymiarów i usytuowania elementów powstałe w trakcie prac budowlanych. Przedstawiona na rzucie aranżacja ma charakter przykładowy, umeblowanie nie stanowi wyposażenia nabywanego lokalu.