



Kameralne osiedle w doskonałej lokalizacji



Prywatny ogródek i dwa miejsca parkingowe



Energooszczędne, ekologiczne budownictwo

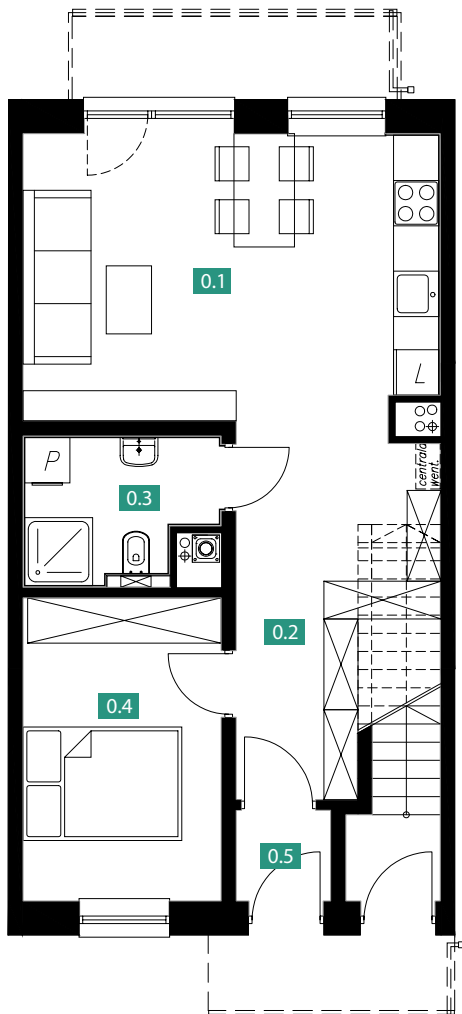


Widok osiedla z lotu ptaka

## BUDYNEK N - PARTER

POWIERZCHNIA 47,60m<sup>2</sup>

2 POKOJE



Rzut parteru



Widok budynku od strony ogródka

01	Salon/kuchnia	20,66m <sup>2</sup>
02	Korytarz	10,56m <sup>2</sup>
03	Łazienka	4,37m <sup>2</sup>
04	Pokój	10,51m <sup>2</sup>
05	Wiatrołap	1,50m <sup>2</sup>

Powierzchnia całkowita 47,60m<sup>2</sup>

Powierzchnia ogródka 28m<sup>2</sup>

### SPRZEDAŻ APARTAMENTÓW

tel. 516 735 753

e-mail: [sprzedaz@jaspisowaapartamenty.pl](mailto:sprzedaz@jaspisowaapartamenty.pl)

DOMWISE SP Z O.O.

NIP 5170400540

[WWW.JASPISOWAAPARTAMENTY.PL](http://WWW.JASPISOWAAPARTAMENTY.PL)

Niniejszy rysunek ma charakter poglądowy. Docelowy rzut kondygnacji może nieznacznie ulec zmianie na etapie realizacji inwestycji. Zmianie nie ulegną istotne cechy świadczenia oraz funkcjonalność budynku.

Wymiar pomieszczeń, lokalizację przyborów sanitarnych, rozmieszczenie punktów instalacyjnych itp. podano zgodnie z projektem budowlanym. Mogą wystąpić niewielkie różnice wymiarów i usytuowania elementów powstałe w trakcie prac budowlanych. Przedstawiona na rzucie aranżacja ma charakter przykładowy, umeblowanie nie stanowi wyposażenia nabywanego lokalu.