



Kameralne osiedle w doskonałej lokalizacji



Prywatny ogródek i dwa miejsca parkingowe



Energooszczędne, ekologiczne budownictwo

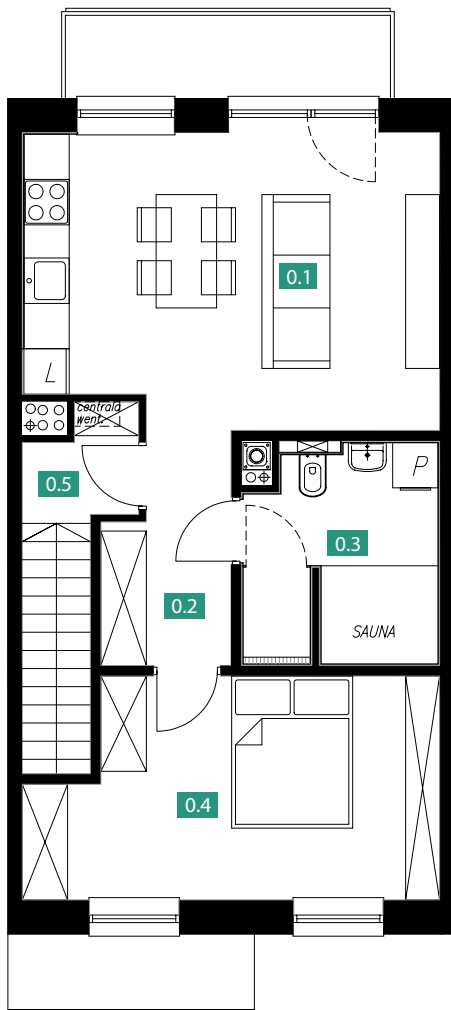


Widok osiedla z lotu ptaka

BUDYNEK O - PIĘTRO

POWIERZCHNIA 50,72m²

2 POKOJE



Rzut piętca



Widok budynku od strony ogródka

01	Kuchnia+Jadalnia+Salon	20,89m ²
02	Korytarz	4,62m ²
03	Łazienka	6,91m ²
04	Pokój	14,85m ²
05	Komunikacja	3,45m ²

Powierzchnia całkowita 50,72m²

SPRZEDAŻ APARTAMENTÓW

tel. 516 735 753

e-mail: sprzedaz@jaspisowaapartamenty.pl

DOMWISE SP Z O.O.

NIP 5170400540

WWW.JASPISOWAAPARTAMENTY.PL

Niniejszy rysunek ma charakter poglądowy. Docelowy rzut kondygnacji może nieznacznie ulec zmianie na etapie realizacji inwestycji. Zmianie nie ulegną istotne cechy świadczenia oraz funkcjonalność budynku.

Wymiar pomieszczeń, lokalizację przyborów sanitarnych, rozmieszczenie punktów instalacyjnych itp. podano zgodnie z projektem budowlanym. Mogą wystąpić niewielkie różnice wymiarów i usytuowania elementów powstałe w trakcie prac budowlanych. Przedstawiona na rzucie aranżacja ma charakter przykładowy, umeblowanie nie stanowi wyposażenia nabywanego lokalu.